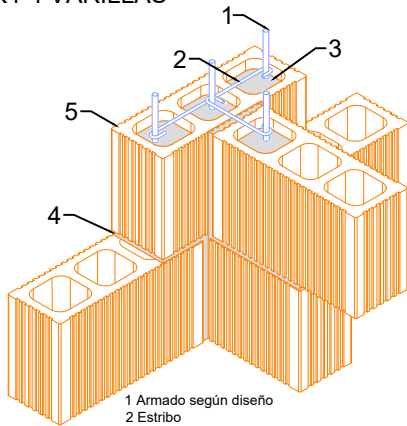
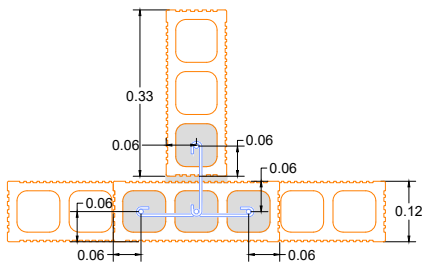
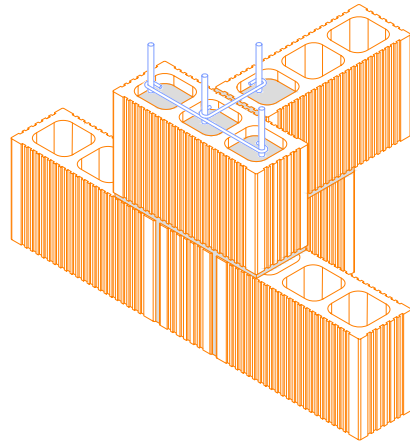


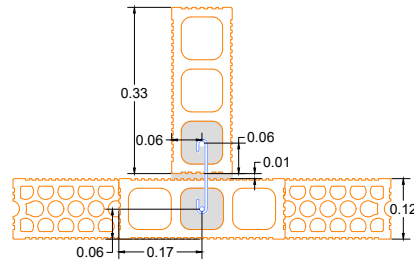
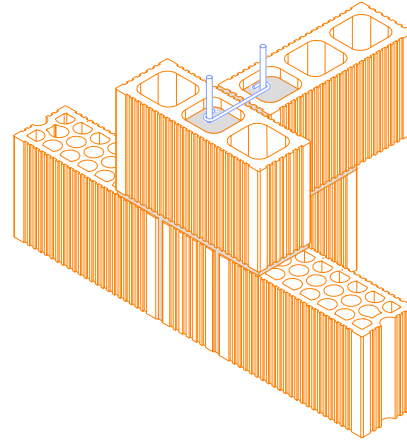
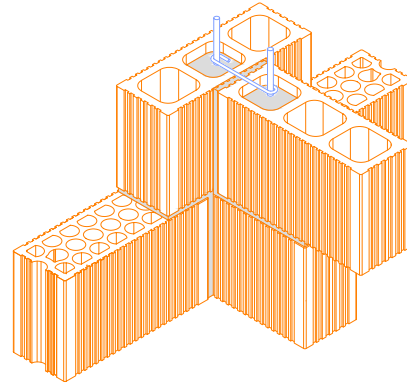
K4-4 VARILLAS



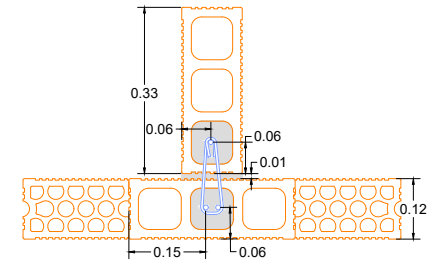
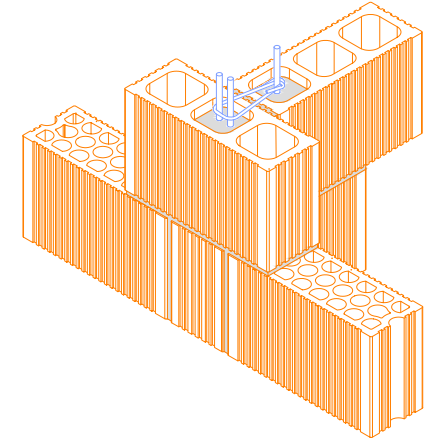
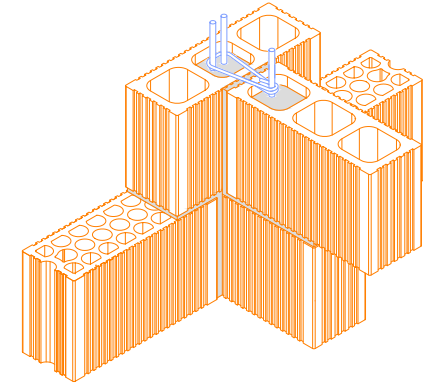
- 1 Armado según diseño
- 2 Estribo
- 3 Mortero / concreto de relleno
- 4 Junta de mortero
- 5 Pieza hueca



K2- 2 VARILLAS



K3V- 3 VARILLAS



Título:	INTERSECCIÓN NOVAMURO 12/20		
Contenido:	Castillos en intersecciones		
Sistema:	Novablock Multiperforado+ Hueco 12/20		
Escala:	S/E	Cotas:	Metros
Dibujó:	A.A.	Aprobó:	JAVA
Revisó:	A.A.	Versión:	PP.TC.V.1.0

FECHA: 11-OCT-23

ACTUALIZACION:				AUTORIZA
#1	-	-	-	-
#2	-	-	-	-
#3	-	-	-	-
#4	-	-	-	-
#5	-	-	-	-

NOTA:

Este detalle no es válido para construcción, es únicamente de carácter orientativo para la aplicación de los sistemas NOVACERAMIC

El calculista debe aprobar su aplicación

SOLUCIÓN TÉCNICA DESARROLLADA POR INDUSTRIAS NOVACERAMIC
 dtécnico@novaceramic.com.mx